

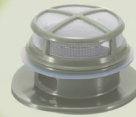
HARIO

COLD BREWED TEA POT

水出し茶ポット

実用容量 1,000mL

緑茶
紅茶の他、
色々な茶葉で
楽しめる



まろやかで
甘味のある
味わい

茶こし付きのフタ
そのまま注げます

MD-10-SG



4 977642 143395

スターキープ



熱湯用

家庭用品品質表示法による表示

品名 耐熱ガラス製器具
使用区分 熱湯用
耐熱温度差 120°C

取扱上の注意

- 調理の時は外側の水滴をぬぐい、途中で差し水をする時は冷水をさけ、またガラスの部分が熱くなっている時はぬれた布でふれたり、ぬれた所に置かないで下さい。
- 空だきをしないで下さい。
- 洗う時は、研磨材入りたわし、金属たわしやクレンザーなどを使用しないで下さい。
- 使用区分以外には使用しないで下さい。

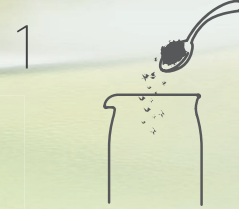
HARIO株式会社

〒103-0006東京都中央区日本橋富町9-3

86058700 MD-10-SG 説明書 2301

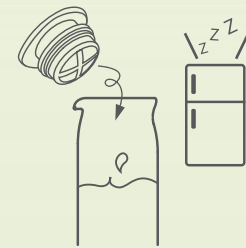
日本製

HOW TO USE



茶葉(約15g)を入れる

2 3~6 hours



水を入れ3~6時間程
冷蔵庫で抽出

茶葉により抽出時間が多少異なりますので、お好みにより加減してください。



お好みの濃さに
なったら、できあがり

お作りになった水出し茶は早めに召しあがってください。冷蔵庫で保冷されていても雑菌が増殖し変質する恐れがあります。

取扱説明書

お買いあげ誠にありがとうございます。正しくご使用していただくため、この取扱説明書を必ずお読みください。また、お読みになりましたら、大切に保管してください。

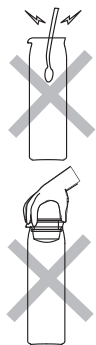
お取り扱い上の注意

⚠️ ガラスは割れるものです。洗浄やご使用時はていねいにお取り扱いください。

⚠️ お子様に使用させないでください。また、幼児のそばで使用したり、幼児の手の届く所に置かないでください。

⚠️ 茶こしのメッシュ部分を外側から強く押さないでください。破損の原因となります。

- ご使用前には洗浄をしてください。
- ケガ防止の為、お取り扱い前にはヒビや欠けが無いかご確認ください。
- ヒビ、欠け、強いスリ傷の入ったものは、思わぬときに破損することがありますので、使用しないください。
- ガラス器の内面を、金属スプーンなどで強くたたいたり、強くこすったりしないでください。破損の原因になります。
- お飲物を入れて凍らせないでください。また、冷蔵庫に入れる場合は、さましてから入れてください。
- 熱いお飲物を入れる際は倒れると危険ですので流し台などでお取り扱いください。また持ち運びの際はさましてから取っ手と本体ガラスをお持ちください。
- 熱いお飲み物を入れた際は、常温になるまで十分に冷やしてから注いでください。
- お飲み物を注ぐ際は、本体の注ぎ口にフタの注ぎ口を合わせ、フタに手を添えてください。
- お飲み物を注ぐ際、本体を急に傾けると注ぎ口以外から勢いよくお飲み物が出たり、フタが外れてしまう場合がありますのでご注意ください。
- フタをつかんで持ち運ぶことは、絶対にしないでください。ガラスが抜け落ちる場合があります。
- フタパッキンの素材の特性上、色素の濃いものやにおいの強い食品がついたままにしますと、色やにおいが移る場合があります。早めに洗浄してください。
- 茶こし部分の樹脂はお湯を入れると特にゆるくなり、ガラスから抜けやすくなります。
- 破損した際のお取扱いは、ケガをしないよう十分ご注意ください。
- 廃棄する際は、各自治体の指示に従い分別してください。



たたく

フタを
持った
持ち運び

お手入れの方法

⚠️ 洗浄する場合は、やわらかいスポンジに中性洗剤を使用してください。

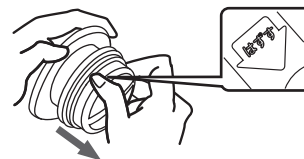
⚠️ やわらかいスポンジでも、下のようにクレンザーやガラスに傷のつく研磨材、または研磨粒子がついているスポンジなどは使用しないでください。思わぬときに破損する原因となります。

ご使用いただけます	使用しないでください
 スポンジ 中性洗剤	 クレンザー 研磨材付スポンジ 研磨材入ナイロンたわし スチールたわし

- 本製品は食器洗い乾燥機のご使用ができます。ご使用の際は、お手持ちの食器洗い乾燥機の取扱説明書をよくお読みください。
- ガラスの汚れのひどいときは「家庭用漂白剤」を薄めてご使用ください。その際「家庭用漂白剤」の取扱注意事項を必ずお守りください。漂白後は十分に水洗いしてください。
- 茶こしは、「家庭用漂白剤」に長時間浸け置きしますと樹脂の耐久性が低下しますので、短時間の使用としてください。
- ガラスの内面を洗う際、十分ご注意ください。内側から力を入れてタオルを絞る様にヒネリ洗いをしますと、破損し思わぬケガをする危険があります。

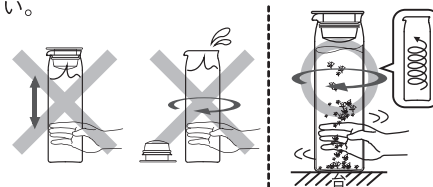
茶こしの外し方

図のように持ち「はずす」の表示部分に指をかけ、矢印の方向にやさしくひっぱってください。



ポットの回し方

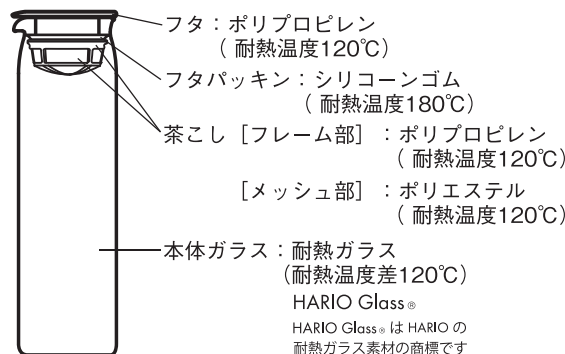
ポットを回す時は、必ずフタをして平らな台の上に置いた状態で行い、ポットの底近くをしっかりと持ち、横方向に円を描くようにして回して下さい。ポット内に渦状の水流が発生し、沈殿している茶葉が全体に広がります、またこぼれる危険がありますので、上下にふらないでください。



注ぐ際は

ポット全体に広がった茶葉がおちつき、再び底に沈み始めてからゆっくり注いでください。茶葉が全体に広がっている際に一気に注ごうとすると茶こしのメッシュ部に茶葉が張り付きお茶の出が悪くなりますのでご注意ください。また、お茶の種類により茶こしのメッシュ部に茶葉が張り付きやすいものがあります。その際は茶葉が完全に沈んだことを確認しゆっくり注いでください。それでもお茶の出が悪い場合は一度フタをはずし、張り付いている茶葉を水で洗浄してご使用ください。

材質のご案内 MADE IN JAPAN



製品についてのお問い合わせ先

HARIO株式会社

〒103-0006東京都中央区日本橋富沢町9-3

フリーダイヤル:0120-39-8208

<https://www.hario.com>

部品のお取り扱いお問い合わせ

パーツについて

またはフリーダイヤル：0120-39-8208