

耐熱ガラス製

Jumping Leaf P・350

ジャンピングリーフ P・350

HARIO



電子レンジ用

注意

●オープン・直火は
使用できません

Jumping Leaf P・350

茶葉がジャンピングしやすい丸い形状。
フィルター付きのフタなので、そのまま注げます。
フタをしたまま電子レンジ OK。

取扱説明書

お買いあげ誠にありがとうございます。
正しくご使用していただくため、この取扱説明書を必ずお読みください。
また、お読みになりましたら、大切に保管してください。

家庭用品品質表示法による表示

品名	耐熱ガラス製器具
使用区分	電子レンジ用
耐熱温度差	120℃

取扱い上の注意

- 調理の時は外側の水滴をぬぐい、途中で差し水をする時は冷水をさけ、またガラスの部分が熱くなっている時はぬれた布でふれたり、ぬれた所に置かないで下さい。
- 空だきをしないで下さい。
- 洗う時は、研磨材入りたわし、金属たわしやクレンザーなどを使用しないで下さい。
- 使用区分以外には使用しないで下さい。

HARIO株式会社

〒103-0006東京都中央区日本橋富沢町9-3

78568502

JPP-35 共通説明書2211

…材質のご案内…

メッシュ：ポリエステル樹脂

茶こし：ポリプロピレン
(耐熱温度140℃)

底ホルダー：ポリプロピレン
(耐熱温度140℃)



フタ：ポリプロピレン
(耐熱温度140℃)

取っ手：ポリプロピレン
(耐熱温度140℃)

ガラス本体：耐熱ガラス
(耐熱温度差120℃)

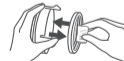
HARIO Glass®
HARIO Glass® は
HARIOの耐熱ガラス
素材の商標です。

MADE IN JAPAN

この製品は日本で品質管理し、
組立てたものです。

…茶こしの取り外し方…

フタのツメ部分に親指をかけ、外側に押し開きながら茶こしを引っ張ります。取り付ける際はフタ裏側の奥まで入れてください。茶こしメッシュ部は強く押すと破れることがあります。ご注意ください。



…お取扱上の注意…

- △ 電子レンジ以外の加熱器具は使用しないでください。
- △ ガラスは割れるものです。洗浄やご使用時はていねいにお取扱ってください。
- △ お子様に使用させないでください。また、幼児のそばで使用したり、幼児の手の届く所に置かないでください。
- △ 取っ手部分とガラス本体は分解できない構造になっております。危険ですので、絶対に分解しないでください。万が一取っ手の合わせ目が開いた場合は、使用しないでください。

- ご使用前には洗浄をしてください。
- ヒビ、欠け、強いスリ傷の入ったものは、思わぬときに破損することがありますので、使用しないでください。
- ケガ防止の為、お取り扱い前にはヒビや欠けが無いかご確認ください。
- ガラス器の内面を、金属スプーンなどで強くたたいたり、強くこすったりしないでください。破損の原因になります。
- ガラス本体が熱いうちにぬれた布でふれたり、ぬれた台の上に置くと、急激な温度変化により破損する場合があります。おやめください。
- 破損した際のお扱いは、ケガをしないよう十分ご注意ください。
- 廃棄する際は、各自治体の指示に従い分別してください。

…電子レンジでのご使用上の注意…

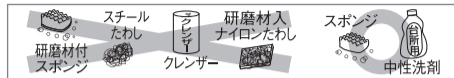
- △ 突然一気に沸騰して液体が激しく吹き出す恐れがあります(突沸現象)。電子レンジから取り出す際は顔などを近づけないでください。
- △ 多機能レンジ(オーブン機能・スチーム機能・トースター、グリル機能などのついた電子レンジ)で加熱する場合は、必ず電子レンジ機能のみで加熱してください。電子レンジ以外のモードまたは、自動モードで加熱すると、高温になりプラスチックがとける危険があります。

- 突沸現象については、弊社ホームページwww.hario.comをご参照ください。
- 外側の水滴は拭き取ってから電子レンジに入れてください。
- 空だきや中身が少ない状態で使用しないでください。
- 電子レンジ加熱後は熱くなりますので、持ち運びの際は、なべつかみなどを使って器全体や取っ手を持ってください。また、ビニール製のテーブルクロスなど、熱に弱いものの上には置かないでください。台に置く際は必ずなべしきなどをご使用ください。
- ご使用の際は、お手持ちの電子レンジの取扱説明書をよくお読みください。

…お手入れの方法…

- △ 洗浄する場合は、やわらかいスポンジに中性洗剤を使用してください。
- △ やわらかいスポンジでも、右図のようにクレンザーやガラスに傷のつく研磨材、または研磨粒子がついているスポンジなどは使用しないでください。思わぬときに破損する原因となります。

- 本製品は食器洗い乾燥機のご使用ができます。ご使用の際は、お手持ちの食器洗い乾燥機の取扱説明書をよくお読みください。
- ガラスの汚れのひどいときは「家庭用漂白剤」を薄めてご使用ください。その際「家庭用漂白剤」の取扱注意事項を必ずお守りください。漂白後は十分に水洗いしてください。
- プラスチック製茶こしは、「家庭用漂白剤」に長時間浸け置きしますとプラスチックの耐久性が低下しますので、短時間の使用としてください。
- ガラスの内面を洗う際、十分ご注意ください。内側から力を入れてタオルを絞る様にヒネリ洗いをしますと、破損し思わぬケガをする危険があります。



【注ぐ際は】

ポット全体に広がった茶葉がおちつき、再び底に沈み始めてからゆっくり注いでください。茶葉が全体に広がっている際に一気に注ごうとすると茶こしのメッシュ部に茶葉が貼りつきお茶の出が悪くなりますのでご注意ください。また、お茶の種類により茶こしのメッシュ部に茶葉が貼りつきやすいものがあります。その際は茶葉が完全に沈んだことを確認しゆっくり注いでください。それでもお茶の出が悪い場合は一度フタをはずし、貼り付いている茶葉を水で洗浄してご使用ください。

～製品についてのお問い合わせ先～

HARIO株式会社

〒103-0006東京都中央区日本橋富沢町9-3

フリーダイヤル:0120-39-8208 <https://www.hario.com>