

HARIO



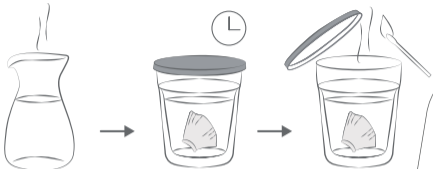
耐熱ガラス製
ガラスのヒレ酒カップ
一合用

取扱説明書

お買いあげ誠にありがとうございます。正しくご使用していただくため、この取扱説明書を必ずお読みください。また、お読みになりましたら、大切に保管してください。

ヒレ酒のおいしい作り方

⚠ 本製品は電子レンジでご使用いただけません。



お酒1合を他の耐熱容器
で80℃程に加熱して
ください。
(目安: 600Wで1分40秒)

ヒレ酒カップに、
炙ったヒレとお酒を
入れ、フタをして
30秒程待ちます。

フタを外しながら
火を付け、燃え
終わりましたら
出来上がりです。

Point!

火を付けることで雑味が抜け、まろやかな味わいをお楽しみいただけます。

※火の取り扱いにはご注意ください。

842527
GHK-180 POP 付説明書 1706

製品についてのお問い合わせ先

HARIO株式会社

〒103-0006 東京都中央区日本橋富沢町9-3

フリーダイヤル: 0120-39-8208

<http://www.hario.com/>

お取り扱い上の注意

△ガラスは割れるものです。洗淨やご使用時はていねいにお取扱いください。

△お子様に使用させないでください。また、幼児のそばで使用したり、幼児の手の届く所に置かないでください。

△電子レンジはご使用いただけません。熱湯のみでお使いください。

- ご使用前には洗淨をしてください。
- ヒビ、欠け、強いスリ傷の入ったものは、思わぬときに破損することがありますので、使用しないでください。
- ガラス器の内面を、金属スプーンなどで強くたたいたり、強くこすったりしないでください。破損の原因になります。
- 破損した際のお取扱いは、ケガをしないよう十分ご注意ください。
- 廃棄する際は、各自治体の指示に従い分別してください。

お手入れの方法

△洗淨する場合は、やわらかいスポンジに中性洗剤を使用してください。

△やわらかいスポンジでも、下図のようにクレンザーやガラスに傷のつく研磨材、または研磨粒子がついているスポンジなどは使用しないでください。思わぬときに破損する原因となります。



●ガラスは食器洗い乾燥機のご使用ができます。ご使用の際は、お手持ちの食器洗い乾燥機の取扱説明書をよくお読みください。付属のフタは食器洗い乾燥機のご使用はできません。

●汚れのひどいときは「家庭用漂白剤」を薄めてご使用ください。その際「家庭用漂白剤」の取扱注意事項を必ずお守りください。漂白後は十分に水洗いしてください。

●ガラスの内面を洗う際、十分ご注意ください。内側から力を入れてタオルを絞る様にヒネリ洗いをしますと、破損し思わぬケガをする危険があります。

●ガラスの底面にある凸部は、接着剤で封じられています。先の鋭利なものでついたり、はがしたりしないでください。また、熱により多少軟化することがあります。



Double Wall

口元は1重構造なので、飲み物の温度がわかり易く安心です。

2重構造なので、飲み物の温度が変わりにくいです。熱い飲み物を入れても外側が熱くなりにくく、冷たい飲み物を入れても結露しにくい構造です。

フタ

フェノール樹脂

ガラス本体

耐熱ガラス：耐熱温度差 120°C

満水容量 260ml

溶着封じ部

アクリル系接着剤

●MADE IN JAPAN

