

HARIO

FREE POT

フリーポット



透明ポット



熱湯用

実用容量
1,300mL

日本製

熱湯
食洗機
OK

家庭用品品質表示法による表示

品名	耐熱ガラス製器具
使用区分	熱湯用
耐熱温度差	120℃

取扱い上の注意

- 調理の時は外側の水滴をぬぐい、途中で差し水をする時は冷水をさけ、またガラスの部分が熱くなっている時はぬれた布でふれたり、ぬれた所に置かないで下さい。
- 空だきをしないで下さい。
- 洗う時は、研磨材入りたわし、金属たわしやクレンザーなどを使用しないで下さい。
- 使用区分以外には使用しないで下さい。

HARIO株式会社

〒103-0006東京都中央区日本橋富沢町9-3

87459700 FP-13-TW 説明書 2301

取扱説明書

ご購入ありがとうございます。正しくご使用していただくため、この取扱説明書を必ずお読みください。また、お読みになりましたら、大切に保管してください。

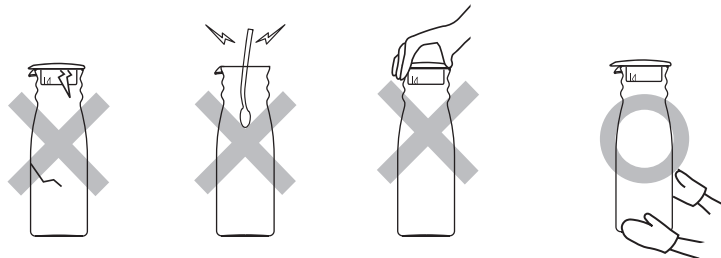
お取り扱い上の注意

△ ガラスは割れるものです。洗浄やご使用時はていねいにお取り扱いください。

△ お子様に使用させないでください。また、幼児のそばで使用したり、幼児の手の届く所に置かないでください。

△ 水を入れる際はボールを傾け、水を滑らせるようにそっと入れガラスに衝撃がかけられないようにしてください。

- ご使用前には洗浄をしてください。
- ケガ防止の為、お取り扱い前にはヒビや欠けが無いかご確認ください。
- ヒビ、欠け、強いすり傷の入ったものは、思わぬときに破損することがありますので、使用しないでください。
- ガラス器の内面を、金属スプーンなどで強くたたいたり、強くこすったりしないでください。破損の原因になります。
- 破損した際のお取扱いは、ケガをしないよう十分ご注意ください。
- 廃棄する際は、各自治体の指示に従い分別してください。
- 樹脂製の部品は火のそばに置かないでください。
- お飲物を入れて凍らせないでください。また、冷蔵庫に入れる場合は、さましてから入れてください。
- 熱いお飲物を入れる際は倒れると危険ですので流し台などでお取扱ってください。また、持ち運びの際は、さましてからガラス本体をお持ちください。
- 熱いお飲み物を入れた際は、常温になるまで十分に冷やしてから注いでください。
- フタをつかんで持ち運ぶことは、絶対にしないでください。ガラスが抜け落ちる場合があります。
- お飲み物を注ぐ際は、本体の注ぎ口にフタの注ぎ口を合わせ、フタに手を添えてください。
- お飲み物を注ぐ際、本体を急に傾けると注ぎ口以外から勢よくお飲み物が出たり、フタが外れてしまう場合がありますのでご注意ください。



ヒビ・カケ

たたく

フタを持っての持ち運び

さましてから本体ガラスを持って運ぶ

お手入れの方法

△ 洗浄する場合は、やわらかいスポンジに中性洗剤を使用してください。

△ やわらかいスポンジでも、下図のようにクレンザーやガラスに傷のつく研磨材、または研磨粒子がついているスポンジなどは使用しないでください。思わぬときに破損する原因となります。

- 本製品は食器洗い乾燥機のご使用ができます。ご使用の際は、お手持ちの食器洗い乾燥機の取扱説明書をよくお読みください。
- ガラスの汚れのひどいときは「家庭用漂白剤」を薄めてご使用ください。その際「家庭用漂白剤」の取扱注意事項を必ずお守りください。漂白後は十分に水洗いしてください。
- ガラスの内面を洗う際、十分ご注意ください。内側から力を入れてタオルを絞る様にヒネリ洗いをしますと、破損し思わぬケガをする危険があります。
- プラスチック製の部品は、「家庭用漂白剤」に長時間浸け置きますとプラスチックの耐久性が低下しますので、短時間の使用としてください。

ご使用いただけます	使用しないでください				
 スポンジ	 中性洗剤	 クレンザー	 研磨材付スポンジ	 研磨材入ナイロンたわし	 スチールたわし

材質のご案内

MADE IN JAPAN



HARIO Glass®

HARIO Glass® は HARIO の耐熱ガラス素材の商標です。

HARIO株式会社

製品についてのお問い合わせ先

〒103-0006 東京都中央区日本橋富町9-3

フリーダイヤル: 0120-39-8208

<https://www.hario.com>