

家庭用品品質表示法による表示

品名	耐熱ガラス製器具
使用区分	電子レンジ用
耐熱温度差	120℃

取扱い上の注意

- 調理の時は外側の水滴をぬぐい、途中で差し水をする時は冷水をさけ、またガラスの部分が熱くなっている時はぬれた布でふれたり、ぬれた所に置かないで下さい。
- 空だきをしないで下さい。
- 洗う時は、研磨材入りたわし、金属たわしやクレンザーなどを使用しないで下さい。
- 使用区分以外には使用しないで下さい。

HARIO株式会社

〒103-0006東京都中央区日本橋富沢町9-3

731268 TTH-30 説明書 1801

HARIO

Teabag Pot

ティーバッグ用ポット

TEA HAT

ティーハット

取扱説明書

お買いあげ誠にありがとうございます。正しくご使用していただくため、この取扱説明書を必ずお読みください。また、お読みになりましたら、大切に保管してください。

Instruction Manual

Thank you for purchasing this HARIO product.

Please be sure to read this instruction manual thoroughly in order to use this product correctly.

After reading it, store it in a safe place for future reference.



電子レンジ用



注意

●オープン・直火は
使用できません

Do not expose to open flame.

製品についての
お問い合わせ先

HARIO株式会社

〒103-0006

東京都中央区日本橋富沢町9-3

フリーダイヤル:0120-39-8208

<http://www.hario.com/>

HARIO CO., LTD.

9-3 Nihonbashi Tomizawa-Cho,

Chuo-ku, Tokyo 103-0006 Japan

<http://www.hario.jp>



フタキャップ/ Cap of the lid

シリコーンゴム (耐熱温度: 180℃)

Silicone rubber

(Heat resistance temperature: 180℃)



フタ / Lid

ポリプロピレン (耐熱温度: 140℃)

Polypropylene

(Heat resistance temperature: 140℃)



ガラスポット / Glass pot

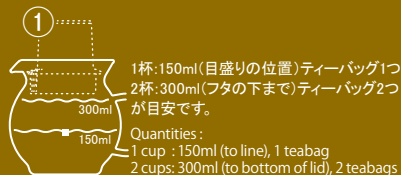
耐熱ガラス (耐熱温度差: 120℃)

Heatproof glass

(Heat resistance temperature difference: 120℃)

●MADE IN JAPAN

使い方 / How to use



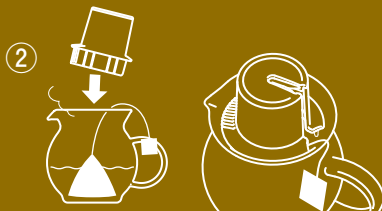
汲みたての水を沸かしガラスポットにお湯を注ぎます。
水を入れて電子レンジで加熱する場合は、ティーバッグ
は入れずに、フタをして加熱してください。

※お湯の温度は95℃前後がお薦めです。

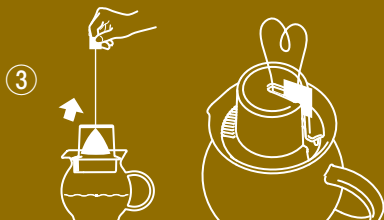
Boil fresh water and fill the glass pot.

If heating the water in a microwave, heat without
a teabag and with the lid on.

※Water temperature of 95℃ is recommended.



ティーバッグを静かにお湯に沈めた後にフタをしてくだ
さい。フタをする際はティーバッグの糸がフタの切り欠き
部を通るようガラスポットの取っ手側に寄せてください。
フタのクシ目をガラスポットの注ぎ口に合わせてください。
Gently place the teabag in the water and put the lid on.
When putting the lid on, pass the string of the teabag
through the notch in the lid on the handle side of the glass
pot. Twist the lid until the strainer portion of the lid is aligned
with the spout of the glass pot.



しばらく待って好みの濃度になったら、ティーバッグの
糸をフタの切り欠きを通して上に引っ張り、フタ天面
のスリットに挟みこみます。そのあとにタグも挟んで
留めると注ぐ際に邪魔になりません。

Wait until the tea is the desired strength and then pull
the string of the teabag upward through the notch and
secure it in the slit at the top of the lid. Then secure the
tag so that it will not get in the way when pouring the
tea.



そのままお茶をカップに注ぎます。
電子レンジで温めなおしをするときは、ティーバッグを
取り除いたうえでフタをして温めてください。

Pour the tea into the cup as it is.

Be sure to hold the handle of the glass pot. Carrying it
by its lid may cause the lid to come off and the glass
pot to fall. If reheating in a microwave, remove the
teabag and put the lid on before microwaving.

電子レンジでのご使用上の注意

- ⚠️ 突然一気に沸騰して液体が激しく吹き出す恐れがあります(突沸現象)。電子レンジから取り出す際は顔などを近づけないでください。
- ⚠️ 多機能レンジ(オープン機能、スチーム機能、トースター・グリル機能などがついた電子レンジ)で加熱する際は、必ず電子レンジ機能のみで加熱してください。電子レンジ以外のモードまたは、自動モードで加熱すると、高温になり樹脂がとける危険があります。

- 突沸現象については、弊社ホームページ www.hario.com をご参照ください。
- ティーバッグの一部金属が使われているものがあつたり、過抽出をおこす場合があるので、電子レンジ使用の際は必ず外してご使用ください。
- 外側の水滴は拭き取ってから電子レンジに入れてください。
- 空だきや中身が少ない状態で使用しないでください。

- 電子レンジ加熱後は熱くなりますので、持ち運びの際はなべつかみなどを使って器全体や取手を持ってください。また、ビニール製のテーブルクロスなど、熱に弱いものの上には置かないでください。台に置く際は必ずなべしきなどをご使用ください。
- ご使用の際は、お手持ちの電子レンジの取扱説明書をよくお読みください。

Precautions of Microwave oven use

- ⚠️ Liquid may boil rapidly, causing the liquid to suddenly be expelled from the container (known as the bumping phenomenon). Keep your face away from the product when removing from the microwave.
- ⚠️ When heating in a combination microwave (a microwave that can also be used as an oven, steamer, toaster and grill, etc.), be sure to only use the microwave function. Using in a mode other than microwave mode or heating in automatic mode is dangerous as the high temperature may cause the plastic to melt.

- Please wipe water off the exterior before microwaving.
- Remove the teabag before heating in a microwave, as some teabags contain metal parts. Overbrewing may also occur.
- Do not heat with small amounts of liquid or when empty.
- This product will be hot after heating in a microwave. Do not touch with bare hands. Please use oven mittens when carrying this product. Do not place on top of plastic table cloths or any other non-heat resistant surfaces. Please use a pot holder when placing this product down on a surface.
- Please read your microwave oven manual when using this product.

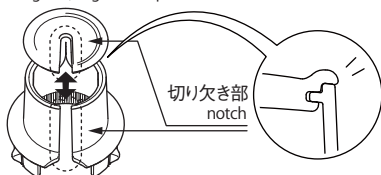


フタキャップの着脱方法 /

Attaching and removing the cap of the lid

フタキャップをフタから取り外す際はフタキャップを下から押してください。装着する際は切り欠き部の位置を揃えてフタ天面側からフタキャップを押し込んで装着してください。切り欠き部がずれてはまった時はフタキャップの位置を揃えてください。

To remove the cap from the lid, push the cap downward. To reattach, place the cap on top of the lid, align it with the notch and push down the raised edge. If the notch is misaligned, align the cap.



お取り扱い上の注意

- ⚠️ 電子レンジ以外の加熱器具は使用しないでください。
 - ⚠️ ガラスは割れるものです。洗浄やご使用時にはいぬいにお取り扱いください。
 - ⚠️ お子様に使用させないでください。また、幼児のそばで使用したり、幼児の手の届く所に置かないでください。
- ご使用前には洗浄をしてください。
 - フタを掴んでの持ち運びはしないでください。フタが外れてガラススポットが落下する恐れがあります。
 - ヒビ、欠け、強いスリ傷の入ったものは、思わぬときに破損することがありますので、使用しないでください。
 - ガラス器の内面を、金属スプーンなどで強くたたいたり強くこすったりしないでください。破損の原因になります。
 - ガラス本体が熱いうちにぬれた布でふれたり、ぬれた台の上に置くと、急激な温度変化により破損する場合があります。おやめください。

- 破損した際のお取扱いは、ケガをしないよう十分ご注意ください。
- 廃棄する際は、各自治体の指示に従い分別してください。

お手入れの方法

- ⚠️ 洗浄する場合は、やわらかいスポンジに中性洗剤を使用してください。
- ⚠️ やわらかいスポンジでも、右図のようにクレンザーやガラスに傷のつく研磨材、または研磨粒子がついているスポンジなどは使用しないでください。思わぬときに破損する原因となります。

- 本製品は食器洗い乾燥機のご使用ができます。ご使用の際は、お手持ちの食器洗い乾燥機の取扱説明書をよくお読みください。
- ガラスの汚れのひどいときは「家庭用漂白剤」を薄めてご使用ください。その際「家庭用漂白剤」の取扱注意事項を必ずお守りください。漂白後は十分に水洗いしてください。

Handling precautions

- ⚠️ Do not use with any other heating equipment other than a microwave oven.
 - ⚠️ Glass is fragile and may break. Handle it appropriately during normal use and cleaning.
 - ⚠️ Do not allow children to use this product. Do not use near children, and store out of reach of children.
- Wash the product before using for the first time.
 - Do not carry by the lid. This may cause the lid to come off and the glass pot to fall.
 - Do not use the product if it is cracked, broken, or heavily scratched as it may break unexpectedly.
 - Do not strike or scrape the inside of the glass container with a metal spoon. Doing so may damage the product.
 - Do not touch the glass pot with a wet cloth or place on a wet surface while the glass is hot. The sudden change in temperature may cause breakage.
 - In the unlikely event the product becomes damaged, please handle any broken pieces with care.

- Follow local rules on garbage disposal when disposing of this product.



直火
Open flame



ヒビ、カケ
Crack, Chip



たたく
Impact

Product care

- ⚠️ Use a soft sponge and neutral detergent to clean this product.
 - ⚠️ Do not use cleansers or sponges that contain abrasives, as doing so may scratch the glass.
- This product is dishwasher safe. Be sure to read the instruction manual provided with your dishwasher before use.
 - If the glass is particularly dirty, use a diluted household bleach. Be sure to read the handling precautions of the household bleach thoroughly. Rinse thoroughly with water after bleaching.