

HARIO

円すい形は HARIO V60 シリーズでも採用している
世界で評価されている形です。

The HARIO V60 Series uses a cone-shaped filter
- a classic the world over.

MY CAFE DRIP FILTER

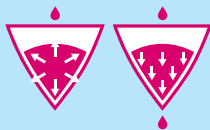
マイカフェ ドリップフィルター

ご家庭で、オフィスで、アウトドアで、
1杯抽出で気軽に美味しいコーヒーを。

Whether you're at home, in the office or outdoors,
brewing a delicious cup of coffee is a breeze.

円すい形

1
杯用
cup



「むらし」「抽出」が
コーヒー専用フィルターで安定

The specialist coffee filter achieves high
quality blooming and brewing every time.

MDF-1

22 枚入り
sheets

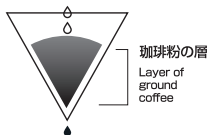


- ※口径 6.5cm ~ 8cm のカップで使用できます。
カップの形状によってはセットできない場合があります。
- ※コーヒー粉は別途お買い求めください。
- ※Fits cups with a mouth diameter of 6.5cm to 8cm.
May not fit some cup shapes.
- ※Ground coffee sold separately.

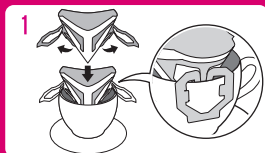
円すいの形のわけ Why cone shape?

円すい形なので深いコーヒー粉の層ができ、注がれたお湯が中心に向かって流れることによりコーヒー粉に長く触れ、成分をより抽出することができます。

The cone adds depth to the coffee layer. The water flows to the center, extending the amount of time it is in contact with the ground coffee.



ご使用方法 How to Use



ホルダーを広げ、カップにしっかりとかけてください。

Fold out the handles and place the filter securely in the cup.



スプーンなどでコーヒー粉を 8g～12g 入れてください。

Spoon 8-12g of regular coffee into the filter.



コーヒー粉全体が湿る程度にお湯を注ぎ、30 秒蒸らしてから 3 分以内を目安にお湯を注いでください。

Pour in enough boiling water to dampen all the ground coffee and allow to moisten for 30 seconds. Fill the cup with hot water within around 3 minutes.

お取り扱い上の注意 Precautions for Use

- ⚠ ホルダーはカップにしっかりとセットしてください。お湯を注いだ際にホルダーがカップから外れ、やけどをする恐れがあります。
- ⚠ お湯は少しずつゆっくりと注いでください。勢いよく注ぐとお湯やコーヒーがあふれてやけどをする恐れがあります。
- ⚠ ご使用後カップからドリップフィルターを取り外す際は、コーヒーがこぼれてやけどをしないよう注意してください。
- ⚠ Make sure the handles are sitting securely on the cup. If they are not properly attached, the drip filter may lose its balance while the water is being poured, which may result in burns.
- ⚠ Pour the water slowly. Pouring too fast may cause the water or coffee to overflow, which may result in burns.
- ⚠ Take care not to spill the coffee when removing the drip filter from the cup after use.

材質：フィルター ポリプロピレン・ポリエチレン
ホルダー 紙・ポリエチレン
Material: Filter polypropylene・polyethylene
Holder paper・polyethylene

日本製 MADE IN JAPAN



製品についてのお問い合わせ先

HARIO株式会社

〒103-0006 東京都中央区日本橋富沢町9-3

フリーダイヤル：0120-39-8208

<https://www.hario.com>

HARIO CO., LTD.

9-3 Nihonbashi Tomizawa-Cho,

Chuo-ku, Tokyo 103-0006 Japan

<https://www.hario.jp>

MDF-1



1907