

## 【セラミックコーヒーミル・スケルトン (MSCS-2)】

Q.組み立て方法を教えてください。

A.下記のように組み立ててください。

①パーツを順にセットしていきます。



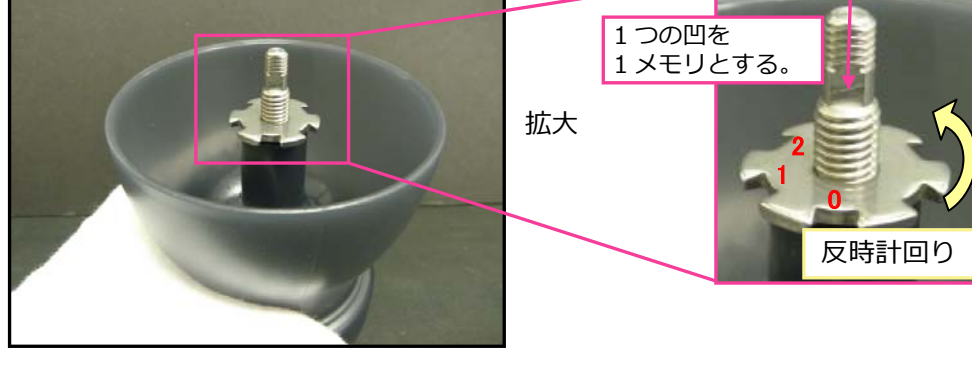
パーツ右から順に、

- ・固定ネジ
- ・ハンドル
- ・ストッパー
- ・粗さ調節ナット
- ・ワッシャー
- ・白
- ・ホッパー
- ・ガラスボール

②ホッパーの下から白を入れ、中心の穴に白のシャフト部分を通し、シャフト部分の上からワッシャーを通します。

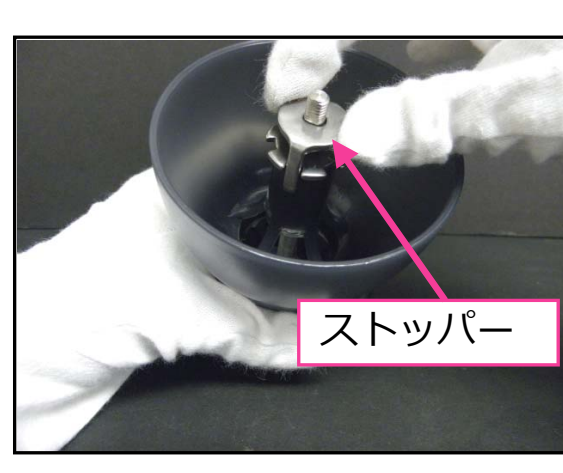
③粗さ調節ナットを完全に締めた状態から粗挽きになる方向（反時計回り）に1メモリずつ回し、その回したメモリの回数により粗さを調節します。  
※シャフト先端切断面（平らになっている部分）を正面にし、粗さ調節ナットの凹を合わせ、1メモリずつ回していき、その回した回数で粗さを調節します。

シャフト部分の上から粗さ調節ナットを通し、シャフト部分を摘んだ状態のまま粗さ調節ナットを時計回りに回し切り、完全に締めます。

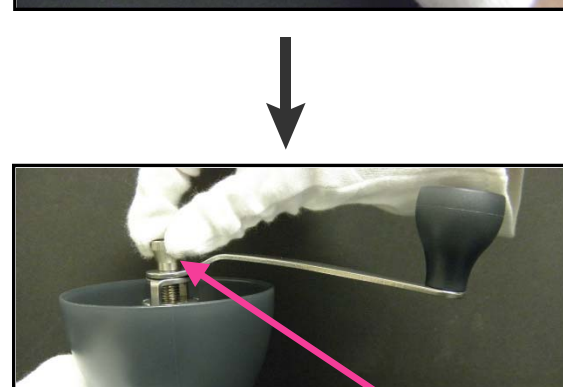


④粗さの調節が完了したら、シャフト部分の上からストッパーを通して固定します。

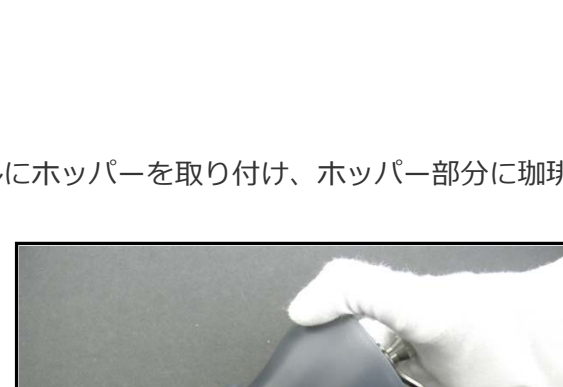
(凹にストッパーの足を嵌めます。カバーを付ける場合はここでセットします。)



⑤ハンドルをシャフトに通し、固定ネジを締めてパーツのセットと粗さの調節が完了します。



⑥ガラスボールにホッパーを取り付け、ホッパー部分に珈琲豆を入れます。



⑦ハンドルを時計回りの方向に回し、珈琲豆を挽きます。

