

OIL SPRAY

取扱説明書

お買いあげ誠にありがとうございます。正しくご使用していただくため、この取扱説明書を必ずお読みください。また、お読みになりましたら、大切に保管してください。

製品についてのお問い合わせ先

HARIO株式会社

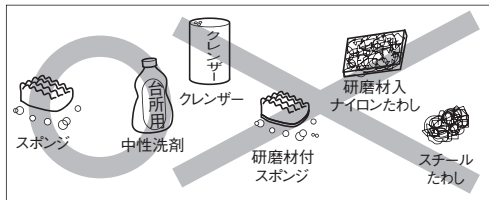
〒103-0006東京都中央区日本橋富沢町9-3

フリーダイヤル:0120-39-8208

http://www.hario.com

741671 OS-60 共通説明書 1706

ガラスのお手入れの方法



△ 洗浄する場合は、やわらかいスポンジに中性洗剤を使用してください。

△ やわらかいスポンジでも、上図のようにクレンザーやガラスに傷のつく研磨材、または研磨粒子がついているスポンジなどは使用しないでください。思わぬときに破損する原因となります。

●ガラス本体は食器洗い乾燥機のご使用ができます。ご使用の際は、お手持ちの食器洗い乾燥機の取扱説明書をよくお読みください。

●ガラスの汚れがひどいときは「家庭用漂白剤」を薄めてご使用ください。その際「家庭用漂白剤」の取扱注意事項を必ずお守りください。漂白後は十分に水洗いしてください。

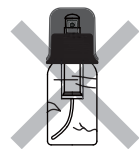
ガラスのお取扱い上の注意

△ 直火にかけられません。

△ ガラスは割れるものです。洗浄やご使用時は、ていねいにお取扱いください。

△ お子様に使用させないでください。また、幼児のそばで使用したり、幼児の手の届く所に置かないでください。

- ご使用前には洗浄をしてください。
- ヒビ、欠け、強いスリ傷の入ったものは、思わぬときに破損することがありますので、使用しないでください。
- ガラス器の内面を、金属スプーンなどで強くたたいたり、強くこすったりしないでください。破損の原因になります。
- 破損した際のお取扱いは、ケガをしないよう十分ご注意ください。
- 廃棄する際は、各自治体の指示に従い分別してください。



ヒビ、カケ



たたく

△ スプレーしたオイルが火や火の上にかからないようスプレーヘッドの向きに十分にご注意ください。引火の恐れがあります。

△ フライパンなどにスプレーする場合、いったんコンロなどの火を消すかフライパンなどを火から下ろしてご使用ください。

△ 高温になる場所に放置したり、コンロなどの火のそば、また直射日光が長時間当たるところに置かないでください。容器内の圧力が上がり、ガラス本体が破損したり、部品が破損する危険があります。

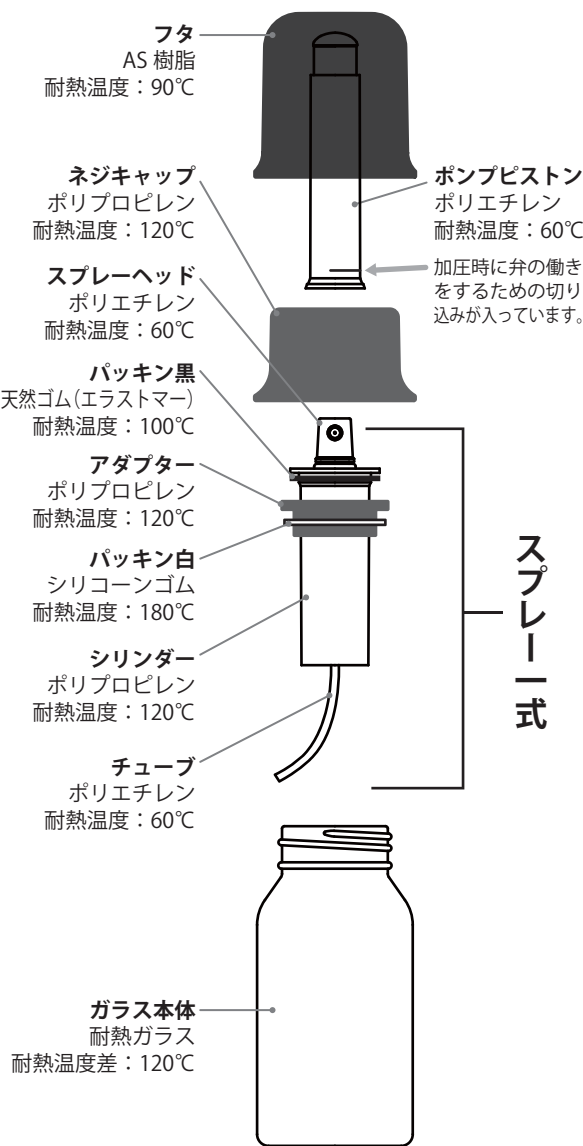
- 本来の用途以外には使用しないでください。
- オイル以外の物はいれしないでください。ドレッシングなどの固形物が含まれる物やしょうゆなどの塩分の含まれる物の使用はチューブ詰まりの原因となります。
- ご使用いただくオイルはサラダ油、オリーブオイル、ゴマ油がおすすめです。加工油（健康オイル）はスプレーを詰まらせる場合があるので使用しないでください。

- オイルは低温で固まりやすいものがあります。冷蔵庫や寒冷な所では保管しないでください。
- 部品が適正な位置にセットされた状態でご使用ください。オイルが吹き出たり、スプレーができませんことがあります。
- 時間がたつとオイルは酸化します。長時間使わずに放置するとスプレー部にオイルが固着しスプレーを詰まらせる場合があります。お手入れ方法に従い洗浄した後、再度お試しください。
- オイルはガラス本体のMAX目盛り位置以下で使用してください。スプレー能力低下の原因になります。
- 加圧の際フタとネジキャップの間に指を挟まないように気を付けてください。
- ガラス本体や部品の破損を防ぐため、使用後は必ずネジキャップを緩めてガラス本体内の圧力を抜いてください。
- フタをつかんで持ち運ぶことは、絶対にしないでください。ガラスが抜け落ちる場合があります。
- お子様の手の届かないところに保管してください。

サラダ油
オリーブオイル
ゴマ油

加工油
(健康オイル)
ドレッシング
しょうゆ

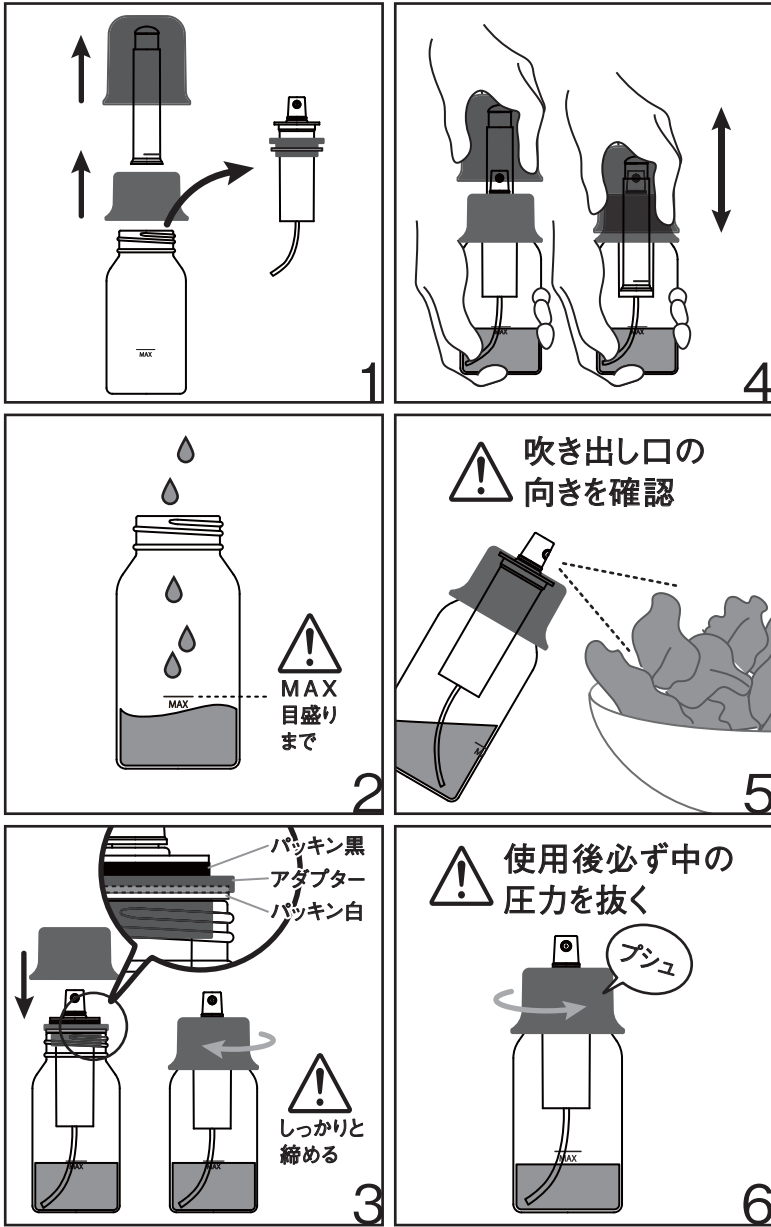
材質のご案内



スプレー式

ガラス本体:MADE IN TAIWAN
その他:MADE IN CHINA
この製品は日本で品質管理し、組立てたものです。

ご使用方法



1. フタを引き抜き、ネジキャップを回して外し、スプレー式をガラス本体から取り外します。
2. ガラス本体のMAX目盛りまでオイルを入れます。
※MAX目盛り以上にオイルを入れないでください。(圧力をかけるための空間が必要なため。)
3. スプレー式をガラス本体にセットし、ネジキャップを回してしっかりと締めます。
※締める際、パッキン黒・パッキン白が正しい位置にセットされていることを確認してください。正しい位置にセットされていないとしっかりと圧力がかからずオイルが漏れたり、スプレー出来ないことがあります。
4. フタをかぶせて片手でガラス本体を持ち、もう片方の手でフタを数回上下に動かし加圧します。
(上下する回数は10回前後、フタが重く感じるくらいが目安です。ただしオイルの量により上下する回数は異なりますのでオイルの量が少ない場合は追加で数回上下に動かしてください。)
※過剰な圧力はガラス本体、ネジキャップに無理な負担がかかります。フタがはめにくくなる場合もありますのでご注意ください。
5. フタを引き抜き、スプレーヘッドの吹き出し口の向きを確認してスプレーしてください。
※使用に伴いガラス本体内の圧力は減少します。使用中オイルの出る量が少なくなったら再びフタをして追加で数回フタを上下してください。
6. 使用後、ネジキャップを緩めて中の圧力を抜いてください。抜き終わったらまた締め直して、ネジキャップ等についたオイルはキッチンペーパー等で拭き取ってからフタをして保管してください。
※ガラス本体や部品の破損を防ぐため使用後必ず圧力を抜くようにしてください。
※ネジキャップを回す際は、残っているオイルが噴き出さないようガラス本体を立てた状態でゆっくり緩めてください。

調子が悪いなと感じたら

オイルが出ない時、以下のことをご確認ください。

●十分に圧力をかけたか

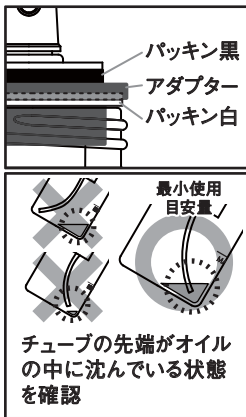
フタを上下する回数は10回程度、フタが重く感じるくらいが目安です。空気の圧力が足りない場合、追加で数回上下してください。

●部品は規定の位置にしっかりとセットされているか

パッキン黒、パッキン白がずれていたり、ネジキャップが緩いとしかりと圧力がかからずスプレー出来ないことがあります。部品の位置を確認しネジキャップをしっかりと締めてください。

●チューブの先端がオイルに沈んでいるか

チューブの先端からオイルを吸い上げます。チューブの先端がオイルの中に沈んでいる状態でスプレーしてください。



お手入れの方法

左記の確認事項で改善できない場合、以下の手順でオイルスプレーの掃除をしてください。

1. ガラス本体のMAX目盛りまでお湯(50℃程度)を入れ、中性洗剤を2～3滴加えます。
※熱湯は入れないでください。ガラス本体内部の圧力が高まりガラス本体や部品が破裂したり、やけどの原因となります。
2. ご使用方法3～5の手順で何度かスプレーしてください。
3. スプレーができるようになったら中のお湯を捨てて、ガラス本体に残った洗剤を洗浄して新しくお湯のみを入れ、もう一度3～5の手順で数回スプレーしチューブを洗浄してください。この工程を数回くり返し、スプレー内部に残った洗剤を洗浄します。
4. その後水気をきれいに拭いて十分に乾かしてからご使用ください。

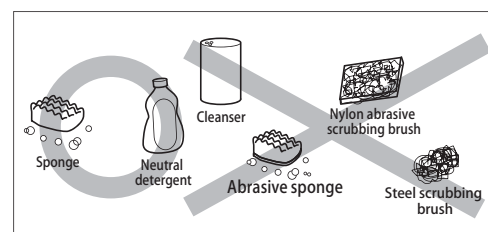
OIL SPRAY

Instruction Manual

Thank you for purchasing this HARIO product.
Please be sure to read this instruction manual thoroughly
in order to use this product correctly.
After reading it, store it in a safe place for future reference.

HARIO CO., LTD.
9-3 Nihonbashi Tomizawa-Cho,
Chuo-ku, Tokyo 103-0006 Japan
<http://www.hario.jp>

How to care for the glass



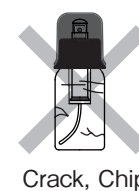
- ⚠ Use a soft sponge and neutral detergent to clean this product.
- ⚠ Do not use cleansers or sponges that contain abrasives, as doing so may scratch the glass.

- If the glass is particularly dirty, use a diluted household bleach. Be sure to read the handling precautions of the household bleach thoroughly. Rinse thoroughly with water after bleaching.
- The glass part is dishwasher safe. Be sure to read the instruction manual provided with your dishwasher before use.

Precautions for Use

- ⚠ Do not expose to open flames.
- ⚠ Glass is fragile and may break. Handle it appropriately during normal use and cleaning.
- ⚠ Do not allow children to use this product. Do not use near children, and store out of reach of children.

- Wash the product before using for the first time.
- Do not use the product if it is cracked, broken, or heavily scratched as it may break unexpectedly.
- Do not strike or scrape the inside of the glass container with a metal spoon. Doing so may damage the product.
- In the unlikely event the product becomes damaged, please handle any broken pieces with care.
- Follow local rules on garbage disposal when disposing of this product.



Crack, Chip



Tap

Cautions on how to handle the oil spray

- ⚠ Be sure to put the spray head facing the correct way so that the oil is not sprayed onto the fire or above the fire. This can cause a flame ignition.
- ⚠ When spraying oil onto a frying pan, please make sure to turn off the stove or take it off the stove before doing so.
- ⚠ Please do not place in a hot area, near the fire, or directly under the sunlight for long hours. The pressure inside the container will rise and the glass or other parts may break.

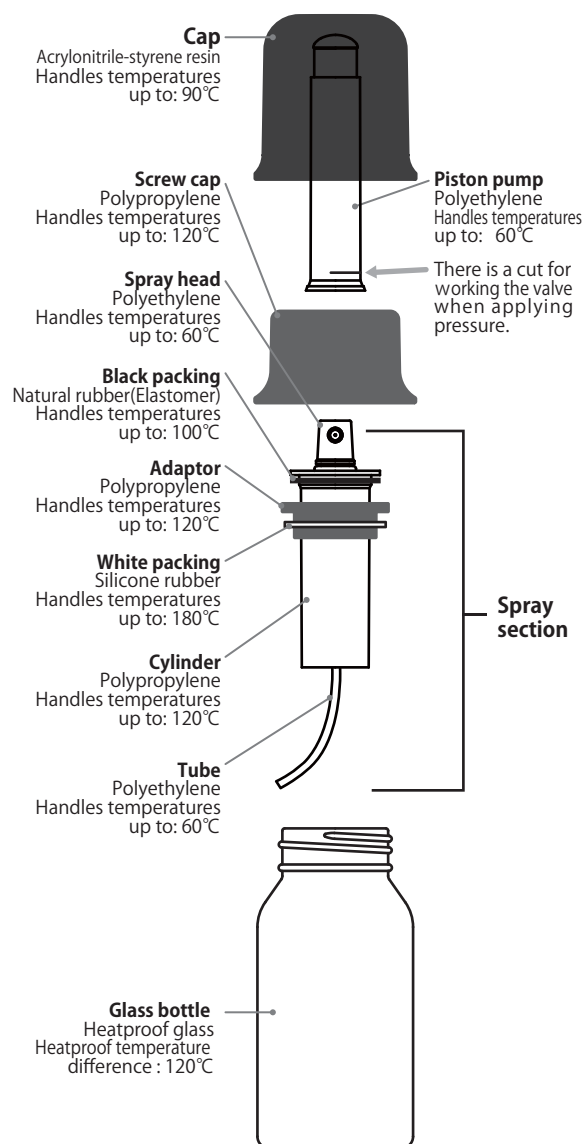
- Please do not use for any other purposes.
- Please do not put in anything other than oil. Things containing solid objects like dressings or things containing salt content like soy sauce are the cause of clogging.
- We recommend using vegetable oil, olive oil or sesame oil. Please do not use macerated oil (healthy oil), for it will clog the spray.

- Some oils solidify under low temperature. Please do not store in the refrigerator or cold areas.
- Please use with the parts placed in the appropriate position. If not placed appropriately, the oil may spurt out or will not spray out at all.
- Oils oxidize over time. If you leave the oil for a long period of time without using, the oil will adhere to the spray part and will cause it to clog up.
- Please use with the amount of oil less than the MAX line of the glass bottle. If not, it can cause the spray to not function as well.
- Please be careful not to get your fingers stuck between the cap and the screw cap when applying pressure.
- In order to prevent the glass bottle or other parts from breaking, make sure to loosen the screw cap after use and let the pressure out from the glass bottle.
- Please do not carry by the cap. There is a chance that the glass bottle might come off.
- Please keep out of reach of small children.

Vegetable Oil
Olive Oil
Sesame Oil

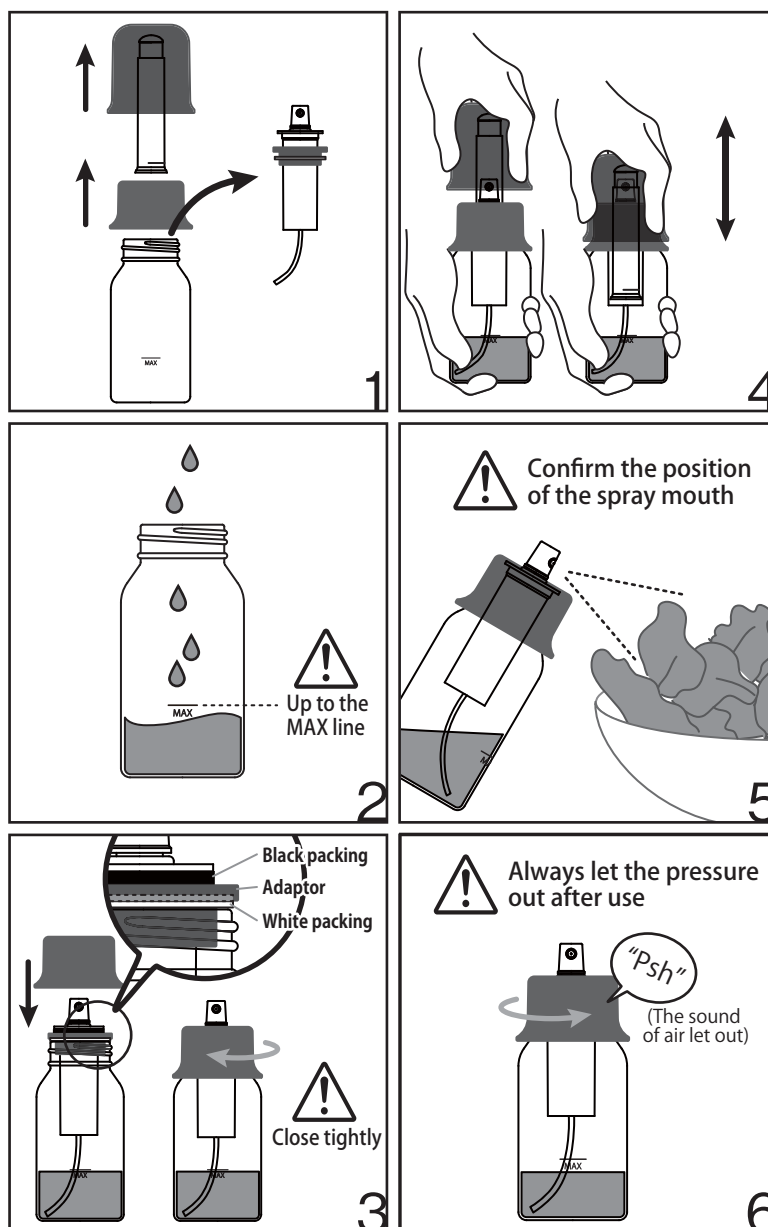
Macerated Oil (Healthy Oil)
Dressing
Soy Sauce

Material Information



Glass bottle:MADE IN TAIWAN
Other:MADE IN CHINA
This product has been quality controlled and assembled in Japan.

How to use



1. Remove the cap, turn the screw cap to remove, take out the spray section from the glass bottle.
2. Fill the glass bottle with oil up to the MAX line.
※ Please don't go over the MAX line. (It is necessary to keep enough space to apply pressure)
3. Place the spray section into the glass bottle and turn the screw cap to close tightly.
※ When closing, please make sure that the white and black packing are set in the correct position. If they are not set in the correct position, the pressure will not be applied properly causing the oil to leak or spray to not function.
4. Put the cap on, hold the glass bottle with one hand and use the other hand to apply pressure by moving the cap up and down.
(Move up and down about 10 times. You want to pump until it starts feeling heavy. However, the amount of times you pump the cap differs based on how much oil you put in. When you are using a small amount of oil, please give it a few more pumps.)
※ Excess pressure will put too much burden on the glass bottle and screw cap. Please be aware that this will make it hard to put the cap on.
5. Remove the cap and confirm the position of the mouth of the spray head before spraying.
※ As you use it, the pressure inside the glass bottle will decrease. If the amount of oil that comes out lessens while using, please put the cap back on and pump a few more times.
6. After use, please loosen the screw cap and let the pressure out from the inside. Once you have let the pressure out, close the screw cap again, wipe off all the oil on the screw cap with a paper towel, put the cap back on and store.
※ To prevent damaging the glass bottle and other parts, make sure to let the pressure out every time after use.
※ When turning the screw cap, make sure to loosen it slowly so that the leftover oil does not spurt out.

When you feel that something is wrong

If the oil does not come out, make sure of the following things.

● If you have applied enough pressure

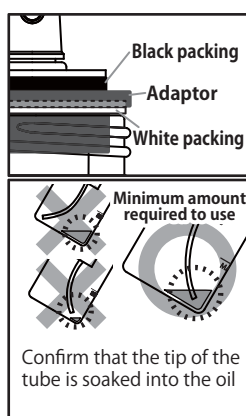
The amount of times you pump the cap should be around 10 times. You want to pump until it starts feeling heavy. When there isn't enough air pressure, make sure to pump the cap to apply more.

● If the parts are placed in the appropriate position

If the black and white packing are slightly off or the screw cap is loose, the pressure will not be applied properly and thus the spray will not function. Make sure the parts are placed in the appropriate position and close the screw cap tightly.

● If the tip of the tube is soaked into the oil

The oil is sucked in from the tip of the tube. Please spray with the tip of the tube soaked into the oil.



How to care for the oil spray

If you cannot fix the problem with the points written on the left, please clean the oil spray with the following procedures.

1. Pour the hot water (about 50°C) into the glass bottle up to the MAX line. Put in 2-3 drops of detergent.
※ Do not use boiling water. The pressure inside the glass bottle will rise causing the glass bottle and the other parts to break or causing burn injuries.
2. Spray a few times with steps 3-5 of the "how to use" section.
3. Once you are able to spray, throw out the water and wash out the remaining detergent. Pour in hot water again, repeat steps 3-5 and spray a few times to clean out the tube. Repeat this process a few times to clean out the detergent left in the spray.
4. Please use only after wiping the excess water off and drying completely.