

HARIO

※ペーパーフィルターは付いておりません。市販のペーパーフィルター(2~4杯用)をお買い求めください。

# TECO DRIPPER SET

テコ ドリッパーセット

## 取扱説明書

お買いあげ誠にありがとうございます。正しくご使用していただくため、この取扱説明書を必ずお読みください。また、お読みになりましたら、大切に保管してください。



HOW TO USE



家庭用品品質表示法による表示  
品名 耐熱ガラス製器具  
使用区分 電子レンジ用  
耐熱温度差 120℃

### 取扱い上の注意

- 調理の時は外側の水滴をぬぐい、途中で差し水をする時は冷水をさけ、またガラスの部分が熱くなっている時はぬれた布でふれたり、ぬれた所に置かないで下さい。
- 空だきをしないで下さい。
- 洗う時は、研磨材入りたわし、金属たわしやクレンザーなどを使用しないで下さい。
- 使用区分以外には使用しないで下さい。

HARIO株式会社

〒103-0006東京都中央区日本橋富沢町9-3

80512700  
TCDN-100 説明書 2301

Glass made with

製品についてのお問い合わせ先

HARIO Glass®

HARIO株式会社

MADE IN JAPAN

〒103-0006東京都中央区日本橋富沢町9-3

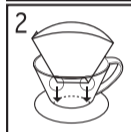
Sustainable materials

フリーダイヤル:0120-39-8208  
<https://www.hario.com>

## おいしいコーヒーの淹れ方



ペーパーフィルターのチャック部分を2ヶ所とも折り曲げます。



ペーパーをドリッパーの底につくまでしっかりとめ込んでください。



中挽き、中細挽きなどお好みのコーヒーの粉を入れ、水平にならします。1杯分は約10gが目安です。沸騰したお湯を粉全体が湿る程度に注ぎ、約30秒蒸らして粉を膨張させます。



人数分のお湯をコーヒー粉にかかるように注いでください。『の』の字を書くように回して注ぐのがコツです。※お湯を1杯分を約120mLを目安にし、粉を吸収される分少し多めにします。

## お取り扱い上の注意

- 電子レンジでのお飲物の温めなおし用に、またコーヒー・紅茶・お茶類のポットとしてお使いください。

⚠️ **電子レンジ以外の加熱器具は使用しないでください。**



⚠️ **ガラスは割れるものです。洗浄やご使用時はていねいにお取り扱いください。**

⚠️ **お子様に使用させないでください。また、幼児のそばで使用したり、幼児の手の届く所に置かないでください。**

⚠️ **取っ手部分とガラス本体は分解できない構造になっております。危険ですので、絶対に分解しないでください。万が一取っ手の合わせ目が開いた場合は、使用しないでください。**

- ご使用中に亀裂やゆるみなどの異常を感じた場合、絶対に使用しないでください。
- ヒビ、欠け、強いスリ傷の入ったものは思わぬときに破損することがありますので、使用しないでください。
- ご使用前には洗浄をしてください。
- ケガ防止の為、お取り扱い前にはヒビや欠けが無いかご確認ください。



- ガラス器の内面を、金属スプーンなどで強くたたいたり、強くこすったりしないでください。破損の原因になります。
- ガラス本体が熱いうちにぬれた布でふれたり、ぬれた台の上に置くと急激な温度変化により破損する場合があります。おやめください。
- 破損した際のお取扱いは、ケガをしないよう十分ご注意ください。
- 破棄する際は、各自治体の指示に従い分別してください。

## 電子レンジでのご使用上の注意

⚠️ **突然一気に沸騰して液体が激しく吹き出す恐れがあります(突沸現象)。電子レンジから取り出す際は顔など近づけないでください。**



⚠️ **多機能レンジ(オーブン機能、スチーム機能、トースター・グリル機能などがついた電子レンジ)で加熱する際は、必ず電子レンジ機能のみで加熱してください。電子レンジ以外のモードまたは、自動モードで加熱すると、高温になり樹脂製の部品がとける危険があります。**

- 突沸現象については、弊社ホームページwww.hario.comをご参照ください。
- 外側の水滴は拭き取ってから電子レンジに入れてください。

- 空だきや中身が少ない状態で使用しないでください。
- ご使用の際は、お手持ちの電子レンジの取扱説明書をよくお読みください。
- 電子レンジ加熱後は熱くなりますので、持ち運びの際は、なべつかみなどを使って器全体や取っ手を持ってください。また、ビニール製のテーブルクロスなど、熱に弱いものの上には置かないでください。台に置く際は必ずなべきなどをご使用ください。
- フタ・取っ手(バンドー式)はポリプロピレン樹脂製です。電子レンジ以外の加熱器具でご使用になりますと変形することがあります。絶対に使用しないでください。
- フタをつかんで持ち運ぶことは、絶対にしないでください。ガラスが抜け落ちる危険があります。
- 熱いお飲物を入れると、樹脂製の部品が軟化してバンドがゆるくなり、左右にずれることがあります。
- フタは完全密閉できるものではありませんので、ガラス本体を倒すと中身がこぼれることがあります。ご注意ください。
- 樹脂製の部品は火のそばに置かないでください。
- 加熱の際は、フタをしたままサーバーを庫内の中心又はターンテーブルの中心に置いてください。効率よく加熱できます。
- ガラス本体の下に、球面状のトレーなどを敷いて使用しないでください。容器底部とトレーの間に負圧が生じ、ガラスが割れる場合があります。
- 加熱のしすぎにご注意ください。700W以上でのご使用は吹きこぼれる場合がありますので500W、600Wでご使用ください。

○電子レンジでの加熱の目安時間○ (20℃→75℃への目安時間)

ワット数 製品 サイズ	500W	600W
コーヒー&ティー サーバー バンド下 (約1,000ml)	約9分	約7分半

※加熱のしすぎにはご注意ください。

※加熱時間は電子レンジの機種やコーヒーの温度、量などによって異なりますので加減してください。

## 材質のご案内

※ドリッパーは3つ穴です。



## お手入れの方法

⚠️ **やわらかいスポンジでも右図のようにクレンザーやガラスに傷のつく研磨材、または研磨粒子がついているスポンジなどは使用しないでください。思わぬときに破損する原因となります。**

⚠️ **洗浄する場合は、やわらかいスポンジに中性洗剤を使用してください。**

- ガラスの内面を洗う際、十分ご注意ください。内側から力を入れてタオルを絞る様にヒネリ洗いをしますと、破損し思わぬケガをする危険があります。
- 本製品は食器洗い乾燥機のご使用ができます。ご使用の際は、お手持ちの食器洗い乾燥機の取扱説明書をよくお読みください。
- 汚れのひどいときは「家庭用漂白剤」を薄めてご使用ください。その際「家庭用漂白剤」の取扱注意事項を必ずお守りください。漂白後は十分に水洗いしてください。

