

ICE DISPENSER

アイスディスペンサー

971371 ID-4-SV 説明書 2001



熱湯用

取扱説明書

お買いあげ誠にありがとうございます。

正しく使用していただくため、この取扱説明書を必ずお読みください。

また、お読みになりましたら、大切に保管してください。

HARIO

お取り扱い上の注意

△ ガラスは割れるものです。洗浄やご使用時は
ていねいにお取扱ください。

△ お子様には使用させないでください。
また、幼児のそばで使用したり、幼児の手の
届く所に置かないでください。

- ご使用前には洗浄をしてください。
- ヒビ、欠け、強い力による入ったものは、思わぬときに破損することがありますので、使用しないでください。
- 本体ボール・ガラス栓・氷入れは耐熱ガラスを使用していますので熱湯消毒は可能ですが、熱いお飲物を入れてのご使用は構造上不都合が生じる可能性がありますのでおやめください。
- ガラス器の内面を、金属スプーンなどで強くたたいたり、強くこすったりしないでください。破損の原因になります。
- 破損した際にはお取り扱い、ケガをしないよう十分ご注意ください。
- 廃棄する際は、各自治体の指示に従い分別してください。
- お酒など糖分の高いものや粘性のあるものを使用した後はすぐに水洗いをしてください。本体ボールからガラス栓が外れなくなる恐れがあります。万一ガラス栓が外れない場合は本体ボールを逆さにして木槌等で栓の先端を軽くたたいてください。(下図参照)
- 本体ボールにお酒などのお飲物を入れた状態での持ち運びは危険ですでおやめください。
- 不安定な場所では使用しないでください。ケガや破損の原因になります。
- 注いだ後にガラス栓表面に残った水分が2~3滴ほどたれます。多量にたれる場合はガラス栓と本体ボールの間に異物が挟まっていないか確認してください。
- ガラス栓を引いたり、回したり、曲げたりしないでください。キズ等がつきますと割れやすくなったり、ガラス栓が噛んだりして、外れなくなることがあります。

お手入れの方法

△ 洗浄する場合は、やわらかいスポンジに中性洗剤
を使用してください。

△ やわらかいスポンジでも、下図のようにガラスに
傷のつくスポンジやクレンザーは使用しないで
ください。思わぬときに破損する原因となります。



- 本体ボール・ガラス栓・氷入れのみ食器洗い乾燥機のご使用ができます。ご使用の際はお手持ちの食器洗い乾燥機の取扱説明書をよくお読みください。
- 氷入れを洗浄する際は、必ずパッキンリングを外してください。パッキンリングが固く取り外しにくい場合は、ぬるま湯(40℃位)で温めると取りやすくなります。取り外す際は、手ぶくろをはめ、安全にご注意ください。
- ガラスの汚れのひどいときは「家庭用漂白剤」を薄めてご使用ください。その際「家庭用漂白剤」の取扱注意事項を必ずお守りください。漂白後は十分に水洗いしてください。

家庭用品品質表示法による表示

品名	耐熱ガラス製器具
使用区分	熱湯用
耐熱温度差	120℃

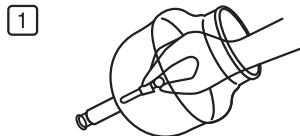
取扱上の注意

- 調理の時は外側の水滴をぬぐい、途中で差し水をする時は冷水をさけ、またガラスの部分が熱くなっている時はぬれた布でふれたり、ぬれた所に置かないで下さい。
- 空だきをしないで下さい。
- 洗う時は研磨剤入りたわし、金属たわしやクレンザーなどを使用しないで下さい。
- 使用区分以外には使用しないで下さい。

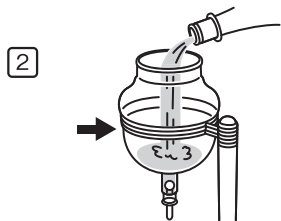
HARIO株式会社

〒103-0006東京都中央区日本橋富町9-3

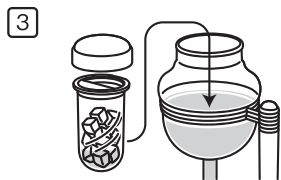
ご使用方法



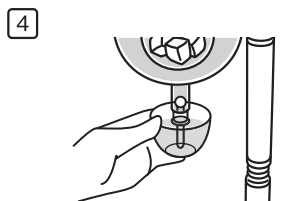
- 1 ガラス栓を本体ボールにセットします。
※ガラス栓と本体ボールは強い衝撃を与えると破損しますので取扱いにご注意ください。



- 2 スタンドにセットした本体ボールにお酒等のお飲物を入れます。
※お飲物はバンドの下端まで(約720ml)入ります。それ以上入れますと氷入れをセットした際にあふれますのでご注意ください。



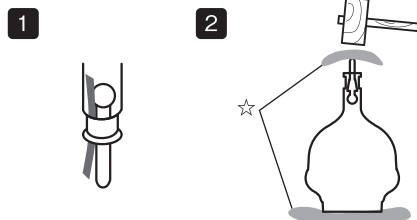
- 3 氷入れに氷と少量の水を入れ、本体ボールにセットし、フタを閉めます。



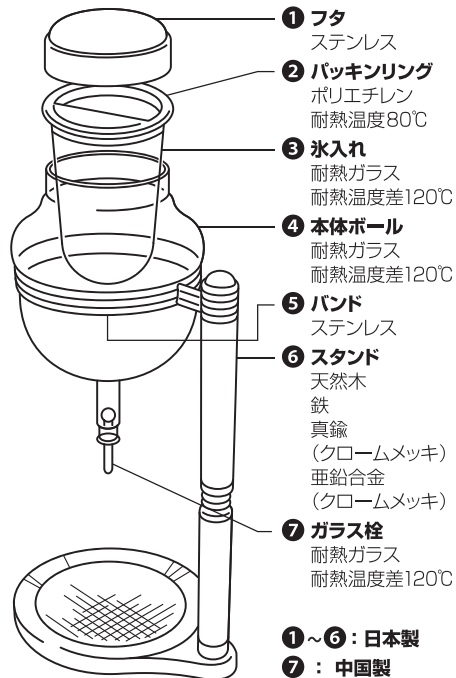
- 4 グラス等で栓を上押し、お酒等のお飲物を注ぎます。
※勢よく出る場合がありますので、ご注意ください。

保管上の注意

- 1 保管する際は本体ボールとガラス栓の間に紙をはさんでください。
2 万一ガラス栓が外れない場合は、やわらかい布等(☆)をはさんで木槌等で軽くたたいてください。
※その際はガラスを破損させないようにご注意ください。



材質のご案内



製品についてのお問い合わせ先

HARIO株式会社

〒103-0006東京都中央区日本橋富沢町9-3

フリーダイヤル:0120-39-8208

<https://www.hario.com>

Instruction Manual

Thank you for purchasing this HARIO product. Please be sure to read this instruction manual thoroughly prior to use. After reading the manual, store it in a safe place for future reference.

Precautions for use

- ⚠ Glass is fragile and may break. Handle carefully during normal use and cleaning.
- ⚠ Do not allow children to use this product. Do not use near children, and store out of reach of children.

● Wash the product before using for the first time. ● Do not use the product if it is cracked, broken, or heavily scratched as it may break unexpectedly. ● The body, stopper and ice holder are made of Heatproof glass and can be disinfected using boiling water, however, do not use this product with hot drinks as doing so may affect its structure. ● Do not strike or scrape the inside of the glass container with a metal spoon. Doing so may damage the product. ● In the unlikely event the product becomes damaged, please handle any broken pieces with care. ● Follow local rules on garbage disposal when disposing of this product. ● Wash with water immediately after use with alcoholic drinks or other liquids with high sugar content or viscosity. Failure to do so may cause the stopper to become stuck to the body. ● For safety reasons, do not carry the product with drinks inside. ● Do not use the product while it is resting on an unstable surface in order to avoid injury or damage. ● About 2-3 drops of liquid should remain on the surface of the stopper after pouring. If there is a large amount of dripping, ensure that nothing is trapped between the stopper and the body. ● Do not pull, turn or bend the stopper. Scratching or other damage may cause the stopper to break easily or become stuck to the body.

Product care

- ⚠ Use a soft sponge and neutral detergent to clean this product.
- ⚠ Do not use cleansers or sponges that contain abrasives, as doing so may scratch the glass.

● The body, stopper and ice holder are dishwasher safe. Please follow the other manual attached if the product had unremovable other materials parts except for glass. Be sure to read the instruction manual provided with your dishwasher before use. ● Ensure that you remove the packing ring when cleaning the ice holder. If it is difficult to remove, warm it with lukewarm water (about 40°C). Wear gloves and use caution when removing the packing ring. ● If the glass is particularly dirty, use a diluted household bleach. Be sure to read the handling precautions of the household bleach thoroughly. Rinse thoroughly with water after bleaching.

How to use

- 1 Insert the stopper into the body. * Handle the stopper and the body with care as they can be damaged by strong impacts.
- 2 Set the body on the stand and pour in your drink. * The body can be filled with liquid up to the bottom of the band (about 720ml). Filling past this point will cause the product to overflow when the ice holder is inserted.
- 3 Put ice and a small amount of water into the ice holder, insert it into the body and close the lid.
- 4 Push the stopper up with a cup or glass to pour your drink. * Be aware that the drink may flow out suddenly.

Precautions for storage

- 1 Place a sheet of paper between the body and stopper when storing.
- 2 If the glass stopper cannot be removed, cover with soft cloths (☆) and tap lightly with a mallet. * Take care not to damage the glass.

Material guide

- 1 Lid /Stainless steel
- 2 Packing ring /Polyethylene
Heat resistance temperature 80°C/176° F
- 3 Ice holder /Heatproof glass
Heat resistance temperature difference 120°C/248° F
- 4 Body /Heatproof glass
Heat resistance temperature difference 120°C/248° F
- 5 Band /Stainless steel
- 6 Stand /Wood/Steel/Brass(Chromiumplating)
/Zinc alloy(Chromium plating)
- 7 Stopper /Heatproof glass
Heat resistance temperature difference 120°C/248° F

① ~ ⑥ : MADE IN JAPAN

⑦ : MADE IN CHINA

使用說明書

感謝您購買本商品。為了能正確使用本商品，請務必詳細閱讀此說明書。此外，看完說明書後，請妥善收藏。

使用注意事項

△玻璃為易碎物品。洗滌時請特別注意。

△孩童使用時，請注意指導其使用，請勿讓孩童獨自使用。另外，請勿在幼童旁使用或是放置幼童觸手可及的地方。

●請於初次使用產品前清洗一次。●有裂痕、破損、嚴重擦傷的東西，有時可能造成意想不到的損壞，請不要使用。●本體、瓶栓、置冰器使用耐熱玻璃，因此能夠以熱水消毒，但是倒入熱飲使用，可能產生構造上的問題，敬請避免。●玻璃容器的內部，請不要用金屬湯匙用力地敲打或摩擦。這些都可能是造成損壞的原因。●針對損壞時的處理，請特別注意以避免受傷。●丟棄時，請依照各地區政府的指示進行分類。●倒入酒等糖分高的飲料或有黏性的飲料，使用後，請馬上以水清洗。否則瓶栓可能無法從本體卸下。●在將酒等飲料倒入本體的狀態下移動很危險，敬請避免。●請勿於不穩定的地方使用。否則會造成受傷或破損。●倒入後，殘留於瓶栓表面的水分会滴落2~3滴。滴落的量多的情況下，請確認瓶栓和本體之間是否夾著異物。●請勿拉扯、旋轉、彎曲瓶栓。若有傷痕等，可能變得容易破裂、瓶栓卡住、無法卸下。

清潔方法

△洗滌時請用柔軟的海綿與中性清潔劑。

△即便是柔軟的海棉，也請避免使用如下圖可能對玻璃造成損傷含有強力摩擦效果或粒子的海綿或去污粉。

●本體、瓶栓、置冰器能夠使用洗烘碗機。有無法卸下的不同材質零件的情況下，請參閱附帶的說明書。此外，使用時，請詳閱您手上的洗烘碗機使用說明書。●洗淨置冰器時，請務必卸下墊圈。墊圈太緊，難以卸下的情況下，若以溫水(40°C左右)加熱，就會變得容易卸下。卸下時，請戴手套，注意安全。●如果玻璃髒污嚴重時，請使用稀釋過的「家庭用漂白劑」。此時請務必遵守「家庭用漂白劑」的使用注意事項。漂白後請務必水洗。

使用方法

- 1 將瓶栓安裝於本體。×若對瓶栓和本體施以強烈撞擊，瓶栓和本體會破損，請小心使用。
- 2 將酒等飲料倒入安裝於支架的本體。×飲料最多倒入至膠圈下方(約720ml)。若是超過膠圈下方，安裝置冰器時會溢出，敬請注意。
- 3 將冰塊和少量的水倒入置冰器，安裝於本體，蓋上蓋子。
- 4 以玻璃杯等將瓶栓往上推，倒入酒等飲料。×飲料可能大量流出，敬請注意。

保存時的注意事項

- 1 請在本體和瓶栓之間隔一張紙。
- 2 萬一瓶栓無法卸下的情況下，請隔著軟柔的布等(☆)，以木槌等輕敲。×此時請小心，以免玻璃破損。

材質標記

- 1 蓋子/不鏽鋼
- 2 墊圈/聚乙烯/耐熱溫度80°C
- 3 置冰器/耐熱玻璃/耐熱溫差120°C
- 4 本體/耐熱玻璃/耐熱溫差120°C
- 5 膠圈/不鏽鋼
- 6 底座/天然木/鐵/黃銅(鍍鉻)/鋅合金(鍍鉻)
- 7 瓶栓/耐熱玻璃/耐熱溫差120°C

1~6：日本製，7：中國製

使用说明书

非常感谢您购买本产品。请务必阅读本说明书，确保正确使用。另外，阅读后，请慎重保管。

使用注意事项

- △玻璃壶容易破裂。清洗、使用时请小心操作。
- △孩子使用时，请告知孩子使用注意事项，且不要让孩子单独使用。另外，请不要在幼儿旁边使用，不要放在幼儿的手可以够到的地方。
- 初次使用产品前请清洗干净。
- 有裂纹、缺口、严重擦伤的东西有时可能造成意想不到的损坏，请不要使用。
- 主体、栓、冰壶均使用耐热玻璃，可进行热水消毒，但是，为了避免出现结构不良，请勿放入热饮使用。
- 请不要用金属勺等用力敲打、摩擦玻璃器的内表面。否则可能导致损坏。
- 如果损坏，处理时请充分小心，避免受伤。
- 废弃时，请按照当地政府的要求分类。
- 放入酒等糖分较高的饮品使用后，请立即用水清洗干净。以免导致栓无法从主体上取下。
- 请勿在主体放入酒等饮品的状态下进行移动，以免发生危险。
- 请勿在不稳定的场所使用本产品。以免导致破损或人员受伤。
- 注入液体后，将滴下栓表面残留的2~3滴水分。滴下量较多时，请确认栓与主体间是否有异物夹入。
- 请勿拉扯、旋转、弯曲栓。以免导致栓出现损伤而破裂、转动不畅、无法取下。

保养方法

- △清洗时，请使用柔软海绵和中性洗涤剂。
- △即使是柔软的海绵，也请不要使用下图所示的去污粉和含有损伤玻璃壶的研磨材料或研磨粒子的海绵等。
- 主体、栓、冰壶可使用洗碗烘干机。带有不同材料且无法拆卸的零件时，请参见附带的说明书。使用时，请仔细阅读洗碗烘干机使用说明书。
- 清洗冰壶时，请务必取下密封环。密封环较紧难以取下时，使用温水（约40℃）加热后即可轻松取下。取下密封环时，请佩戴手套并注意安全。
- 如果玻璃壶很脏，请将“家用漂白剂”稀释后再清洗。这种情况时，请务必遵守“家用漂白剂”的使用注意事项。漂白后请用水充分清洗。

使用方法

- 1 将栓安装到主体上。※栓与主体受到强烈冲击时可能出现破损，操作时敬请注意。
- 2 向放置在支架上的主体注入酒等饮品。※注入饮品至环带下方（约720ml）处。注入过多可能导致在安装冰壶时饮品溢出，敬请注意。
- 3 在冰壶中放入冰块与少量的水，将冰壶安装到主体上，并盖上壶盖。
- 4 使用玻璃杯等向上推压栓，即可倒出酒等饮品。※可能出现液体快速涌出的情况，敬请注意。

保管注意事项

- 1 保管时请在主体与栓之间垫纸。
- 2 无法取下栓时，请使用柔软的布（☆）垫于上下两侧，并使用木槌轻轻敲打。※敲打时请注意避免玻璃破损。

材质标识

- ① 盖子/不锈钢
- ② 密封环/聚乙烯/耐热温度80℃
- ③ 冰壶/耐热玻璃/耐热温差120℃
- ④ 主体/耐热玻璃/耐热温差120℃
- ⑤ 环带/不锈钢
- ⑥ 支架/天然木/铁/黄铜（镀铬）/锌合金（镀铬）
- ⑦ 栓/耐热玻璃/耐热温差120℃

①~⑥：日本制，⑦：中国制

Compatible / 可放心使用 / 能夠使用

Incompatible / 請勿使用 / 請勿使用



Sponge

海绵

海綿



Neutral
detergent

中性洗滌劑

中性清潔劑



Cleanser

去污粉

去污粉



Nylon abrasive
scrubbing brush

含研磨材料的尼龙刷

含研磨材料的尼龍刷



Steel scrubbing
brush

钢刷

鋼刷



Abrasive sponge

含研磨材料的海绵

含研磨材料的海綿